

## PLAN DE EVACUACIÓN DE LA FACULTAD DE CIENCIAS 2022-2023

En caso de emergencia en la Facultad de Ciencias, se ha establecido un protocolo de actuación que facilite la actuación de los equipos de emergencia y el rápido desalojo del edificio garantizando en todo momento la seguridad de las personas que lo ocupan.

### Equipo de seguridad

Son los responsables de la seguridad de la Facultad, de coordinar la evacuación del edificio y de tomar las decisiones pertinentes acerca de las rutas a seguir y del alcance de la misma. Sus componentes son:

- **Jefe de emergencias:** Juan Carlos Hernández Garrido como Vicedecano de Infraestructura.
- **Jefes de evacuación:** José M<sup>a</sup> Pintado Cañas, José Manuel Igartuburu Chinchilla.
- **Jefes de Intervención:** Jesús Ayuso Villacides, Carlos Álvarez Gallego.

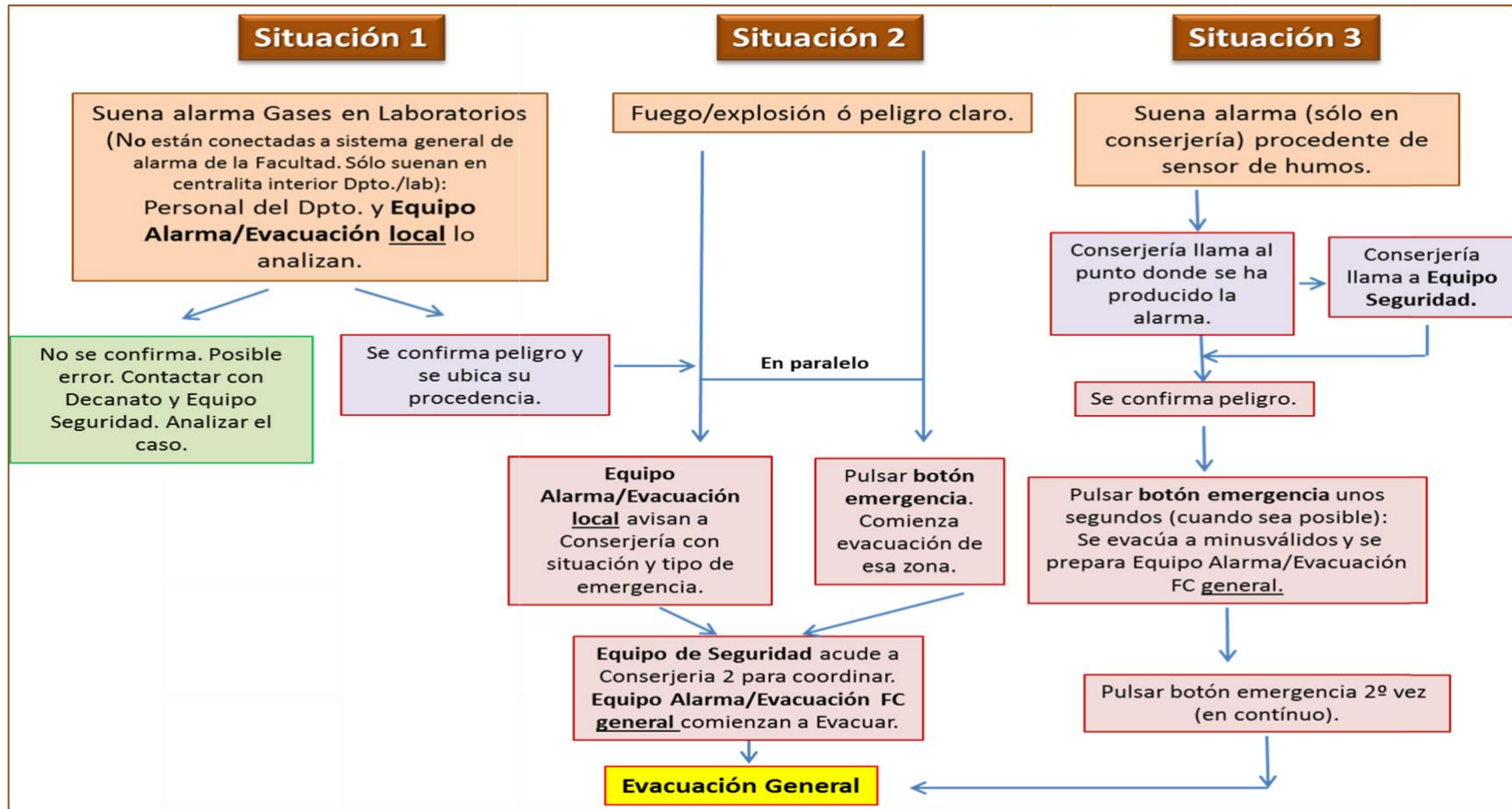
### **EN CASO DE EMERGENCIA:**

Genéricamente se contemplan tres posibles situaciones de emergencia:

- **Situación 1:** Suena alarma en un Departamento/laboratorio causada por fuga de gases. Estas alarmas no están conectadas al sistema de alarma global de la Facultad, por lo que sólo suenan internamente en la central de alarma conectada a los sensores de gases del Dpto./laboratorio.
- **Situación 2:** Se detecta un peligro real y grave en la Facultad: incendio, explosiones, fugas, etc.
- **Situación 3:** Algún sensor de humos de la Facultad se activa, mandando una señal al sistema centralizado de alarmas de la Facultad, localizado en Conserjería. Sólo suena en primera instancia en dicha Conserjería.

En función de cada una de las situaciones, se seguirá el protocolo de actuación recogido en el siguiente esquema:

**PROTOCOLO DE ACTUACIÓN EMERGENCIAS FC**



### Equipo Alarma/Evacuación

En caso de que se activen las alarmas de toda la Facultad, el personal del Equipo de Alarma/Evacuación procederá según el protocolo anteriormente descrito en el esquema. Los miembros del Equipo de Alarma/Evacuación, una vez evacuada su zona, se dirigirán a Conserjería para hacer informar que su zona se encuentra totalmente evacuada.

El Equipo de Alarma/Evacuación Seguridad está compuesto por los siguientes miembros:

ZONA DE EVACUACIÓN	PERSONAL DESIGNADO	ACTUACIÓN AL TOQUE DE ALARMA
Torre Este (Planta 3) Ingeniería Química	Ana Jiménez Jezabel Sánchez Juan Del Valle Martín Ramírez	Realizan la evacuación de IQ.
Torre Este (Planta 2) Química Analítica	José Luis Insúa Mellado Gerardo Fernández Barbero	Realizan la evacuación de QA.
Torre Este (Planta 2) CC de la Tierra	Elvira Ruiz Rosado	Realiza la evacuación de CC Tierra.
Torre Este (Planta 1) Química Física	Juan Jesús Gallardo Bernal Francisco Javier Navas Pineda.	Realizan la evacuación de QF.
Torre Este (Planta 1) Física Materia Condensada	José Andrés Ángel Ruiz Eduardo Blanco Ollero	Realizan la evacuación de FMC
Torre Norte: Dpto. Departamento de Ciencia de los Materiales e Ingeniería Metalúrgica y Química Inorgánica	<u>PLANTA 0.</u> - Susana Trasobares <u>PLANTA 1.</u> - Domingo del Valle Jiménez <u>PLANTA 2.</u> - M <sup>a</sup> Jesús Fernández-Trujillo Rey <u>PLANTA 3.</u> - José Antonio Pérez Omil <u>PLANTA 4.</u> - Francisco Miguel Morales Sánchez	Realizan la evacuación de las respectivas plantas de la Torre Norte
Torre Centro: Departamento de Matemáticas Departamento de Estadística Despachos FC	<u>PLANTA 0.</u> - Carlos Garrido Crespo <u>PLANTA 1.</u> - Antonia Delgado Rivero <u>PLANTA 2.</u> - Antonio Calderón <u>PLANTA 3.</u> - Juan Carlos Domínguez Álvarez	Realizan la evacuación de sus respectivas plantas de la Torre Centro

	<u>PLANTA 4.-</u> Concepción García Vázquez	
Torre Sur INBIO / Dpto. de Química Orgánica / Bioquímica	<u>PLANTA 0.-</u> Julián Silva Torres / Abdellah Ezzanad <u>PLANTA 1.-</u> Elena Arroyo <u>PLANTA 2.-</u> Fco. M. Guerra Martínez <u>PLANTA 3.-</u> Carlos Rial Cumbreiras <u>PLANTA 4.-</u> Antonio José Macías Sánchez	Realizan la evacuación de sus respectivas plantas de la Torre Sur
SC-ICYT	José M <sup>a</sup> Geraldía Salvador Catalán	Realizan la evacuación de los SC-ICYT
AULAS IMPARES / PASILLOS / Sala de Grados 1 / CONSERJERÍA	José Manuel Prieto Villar	Realizan la evacuación de las aulas impares, Lab01, Sala de Grados 1, FC 13, Seminario 3 y Pasillos.
DECANATO / FC 14, 16 y 18.	José San Martín Palomares	Realiza la evacuación del Decanato, aulas FC 14, 16 y 18.
CAFETERÍA / Salón de Actos / Sala Grados 2	Rosario García Letrán Ana Gutiérrez	Realizan la evacuación de dichas zonas.
IMEYMAT/ Plantas Piloto / Laboratorio FC1	Juan José Pérez Sagasti	Realiza la evacuación de su zona.
IMEYMAT: Titán		
EDIFICIO AMPLIACIÓN DOCENTE: <ul style="list-style-type: none"> <li>• LABORATORIOS 2-8</li> <li>• AULAS PARES: FC 2, 4, 6, 8, 10 Y 12.</li> <li>• AULAS INFORMÁTICAS</li> </ul>	Rosario García Letrán José Manuel Prieto Villar Ana Gutiérrez	Suben por la escalera de al lado de Conserjería y se aseguran que todos los espacios docentes de ese edificio quedan evacuados (ayudadas por Equipo de Primera Intervención).

### Equipo de Primera Intervención

- Adicionalmente a los equipos de Seguridad del Centro y de Alarma/Evacuación, existe un Equipo de Primera Intervención que cuando se activen las alarmas del Centro valorará en primer lugar la situación en su Departamento/Unidad para, posteriormente, acudir a Conserjería e informar, colaborar y apoyar en lo que se les requiera durante la evacuación. En particular, ayudan a personal de Conserjería a evacuar, cuando se les indique, los espacios docentes del edificio de ampliación de FC.

Los integrantes de dicho equipo son los siguientes:

- Departamento de Bioquímica: D. Jorge Bolívar Pérez.
- Torre Norte: D. Manuel Jiménez Tenorio.
- Departamento de Ingeniería Química y Tecnología de Alimentos: D. Juan Ramón Portela Miguélez.
- Torre Sur: D. F. Javier Moreno Dorado.
- Torre Centro: D. Enrique Pardo Espino.
- Departamento de Física de la Materia Condensada: Dña. Milagrosa Ramírez del Solar.
- Departamento de Química Analítica: D. José María Palacios Santander.
- Departamento de Química Física: D. Juan Antonio Poce Fatou.
- Servicio Central de Ciencia y Tecnología: D. Emiliano Miguel Gómez.
- IMEYMAT: D. Manuel Figueroa Recio.
- CCTierra: D. Ángel Sánchez Bellón.

### **EN CASO DE EVACUACIÓN DEL CENTRO:**

Es necesario evacuar el centro, las instrucciones para el personal de **Alarma y Evacuación** son las siguientes:

1. Guíe la evacuación del personal que tenga asignado utilizando la vía de evacuación designada. Esta vía aparece en el plano de evacuación del Centro y en caso de dudas, en los cuadros de situación situados en cada uno de los espacios.
2. Compruebe que no queda nadie en el departamento.
3. Cierre puertas y ventanas mientras efectúa la salida.
4. Apague el aire acondicionado centralizado.
5. Corte el suministro de gas al departamento.
6. Diríjase junto con sus compañeros al punto de reunión designado
7. Una vez allí realice un recuento de personal y comunique a los jefes de evacuación la evacuación de su zona.
8. Espere el aviso de vuelta a la normalidad.

## ANEXO I

### Puntos de Reunión

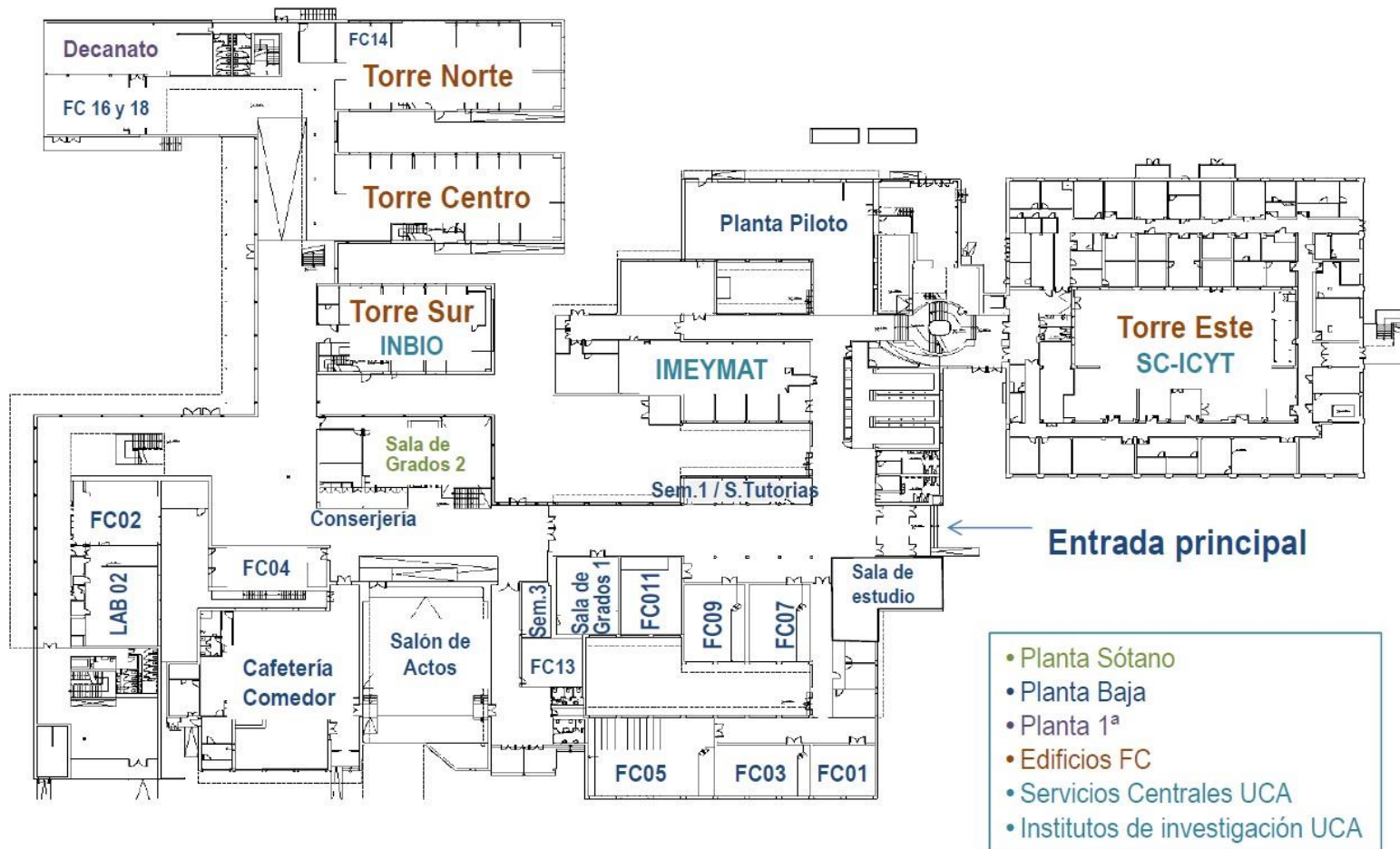


## **ANEXO II**

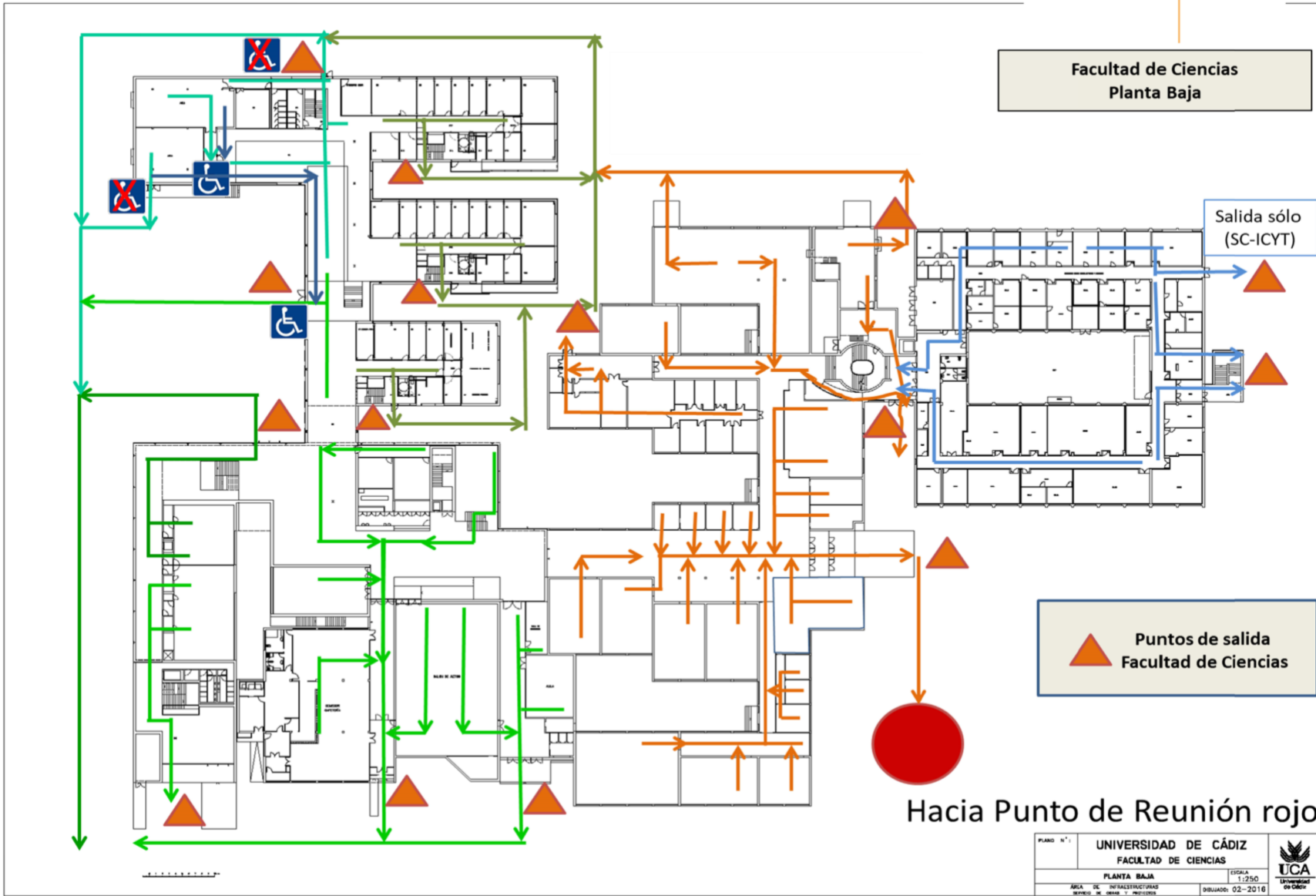
### **Notas importantes para los miembros del Equipo de Alarmas/Evacuación**

Durante la evacuación de la Facultad y en concreto de los espacios que coordinan los miembros del Equipo de Alarma/Evacuación, dicho personal debe realizar cada recorrido prefijado comprobando que no queda nadie por donde ellos van pasando y cerrando las puertas a su paso, para asegurar la total evacuación y que no quede nadie ni ninguna dependencia por revisar dentro de la zona que cada uno tiene asignado. Una vez haya evacuado su zona, debe dirigirse a Conserjería, donde comunicará a los jefes de Evacuación que su zona está evacuada e informándole de cualquier incidencia que sea de especial relevancia en esos momentos.

### ANEXO III

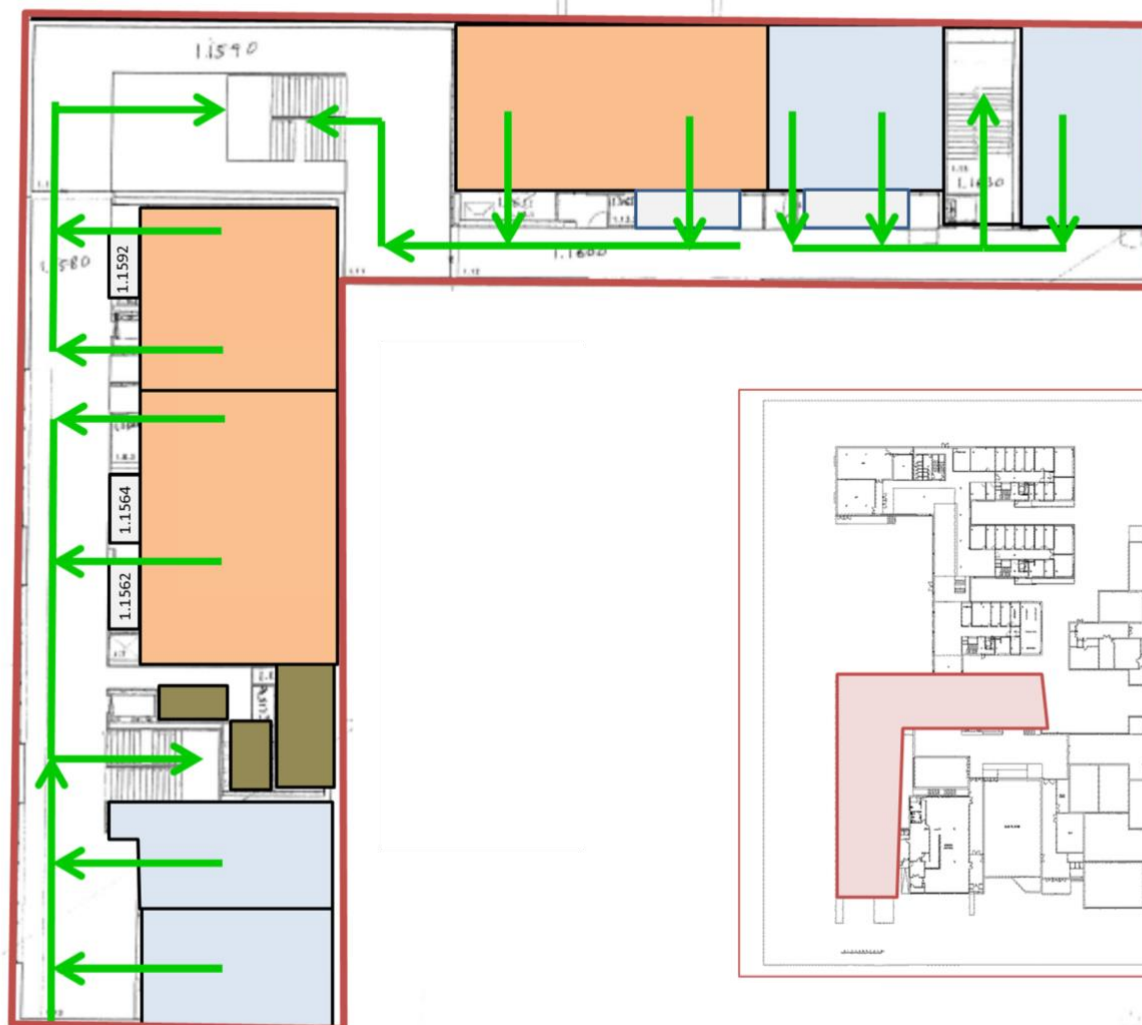






Hacia Punto de Reunión azul

**Facultad de Ciencias**  
**Zona A (Ampliación FC)**  
**Esquema evacuación**  
**Planta Primera y Segunda**



**Aulas**

**Laboratorios**

**WC**

